

## Пояснительная записка

Объект капитального строительства – "Многоквартирный жилой дом на пересечении ул. Серафимовича и пр. Ломоносова".

### Технико-экономические показатели проектируемого объекта капитального строительства

Номер п/п	Наименование	Ед. изм.	Количество в границах участка
1	Площадь участка	м2	2253
2	Площадь застройки	м2	901
3	Строительный объем, в том числе:	м3	30 463
3.1	– подземная часть	м3	3 835
4	Площадь здания	м2	9 287
5	Общая площадь квартир (без учета балконов, лоджий, веранд и террас)	м2	6 532
6	Этажность	этаж	8, 10, 11
7	Количество этажей, в том числе:	этаж	8, 10, 11 + 1 (автостоянка)
7.1	– подземных	этаж	1
8	Количество квартир	шт	144

### Технико-экономические показатели земельного участка

Номер п/п	Наименование	Ед. изм.	Количество в границах участка
1	Площадь участка	кв.м.	2253
2	Площадь застройки	кв.м.	901
3	Площадь озеленения	кв.м.	338
4	Процент застройки	%	40
5	Процент озеленения	%	15

Минимальное количество машино-мест для хранения индивидуального транспорта должно быть не менее установленного ст.22 Правил землепользования и застройки городского округа "Город Архангельск" Согласно ст. 17 Правил землепользования и застройки городского округа "Город Архангельск", утвержденных постановлением министерства строительства и архитектуры Архангельской области от 29 сентября 2020 года

№68-п на каждые 240 м<sup>2</sup> общей площади жилых помещений необходимо принимать 1 парковочное машино-место.

Всего предусмотрено 27 м/м:

– 15 м/м – открытые парковки,

– 12 м/м – встроенные в проектируемый жилой дом с подземной парковкой.

Генеральный директор  
ООО «СЗ «Строй-Комплекс»








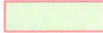
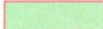
Толочко А.С.

Ведомость жилых и общественных зданий и сооружений

Номер на плане	Наименование	Количество		Площадь, м <sup>2</sup>				строительный объем, м	
		зданий	квартир	застройки		общая жилая		зданий	всего
				здания	всего	здания	всего		
1	Множквартирный жилой дом	1		901.0		6499			
АП	Гостевая парковка								
СП	Спортивная площадка								
ДП	Детская площадка								
ПО	Площадка для отдыха								
ХП	Площадка для сушки белья								

Ведомость тротуаров, дорожек и площадок

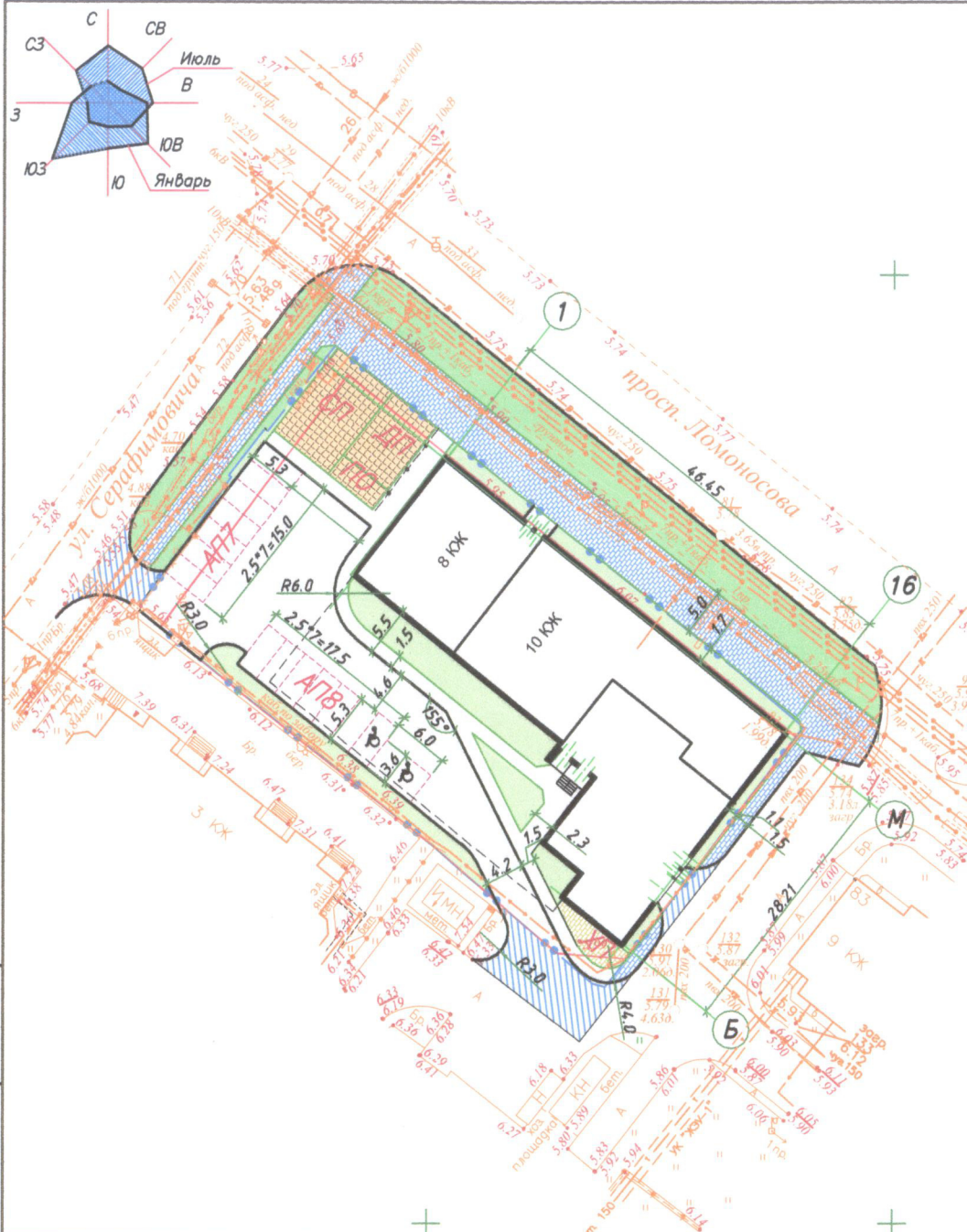
Поз.	Наименование	Тип	Площадь покрытия, м <sup>2</sup>	Примечание
1	Проезд, площадка с бордюром из бортового камня БР. 100.30.18			
2	Тротуар, площадка с бордюром из бортового камня БР. 100.20.8			
3	Площадка с резиновой плиткой			

- Граница земельного участка с кадастровым номером 29:22:050513:84
- - - - - Подземная парковка
- Шумозащитное ограждение
-  Проектируемое асфальтовое покрытие на участке 29:22:050513:84
-  Проектируемое асфальтовое покрытие на дополнительном участке
-  Проектируемое покрытие из брусчатки на участке 29:22:050513:84
-  Проектируемое покрытие из брусчатки на дополнительном участке
-  Проектируемое покрытие из гранулированной резины
-  Проектируемый газон на участке 29:22:050513:84
-  Проектируемый газон на дополнительном участке

05-06/2022-ПЗУ

Множквартирный жилой дом по адресу: г. Архангельск, на пересечении пр. Ломоносова и ул. Серафимовича

Изм.	Кол.уч.	Лист	Ндк.	Подпись	Дата	Стадия	Лист	Листов	
				А.Г.		П	4	5	
Схема планировочной организации земельного участка М 1:500							ООО "СК" "Константа"		



Инв. М подл. Подпись и дата. Взамен инв.М

Благоустройство за пределами участка показано условно и выполняется по отдельному проекту ПТ.  
Привязка благоустройства выполняется к проектируемому зданию.